



INFORME MENSUAL
MOLIENDA DE TRIGO
SEPTIEMBRE 2023

DNCCA
Dirección Nacional
De Control Comercial Agropecuario

Secretaría de Agricultura,
Ganadería y Pesca



Ministerio de Economía
Argentina

La Secretaría de Agricultura, Ganadería y Pesca a través del Área de Gestión de la Información de la Dirección Nacional de Control Comercial Agropecuario, elabora el siguiente informe mensual con los datos proporcionados bajo DDJJ por los actores industriales que participan en la molienda de trigo y su comercialización. La información provista en este documento tiene carácter provisorio por 90 días y los datos obtenidos corresponden a operadores que se encuentran con matrícula vigente en Ruca.

Este informe busca, de forma mensualizada y con series históricas, reflejar la realidad del sector con datos fundamentales para todos los participantes de la cadena agroindustrial, medios especializados, organismos e instituciones.

También tiene por objetivo, proveer a la ciudadanía del acceso a la información pública con estadísticas que reflejen el contexto de los sectores productivos del país; obligación primordial de esta Dirección Nacional y del Estado en una sociedad democrática.

SECRETARIO DE AGRICULTURA, GANADERÍA Y PESCA

Sr. Juan José Bahillo

DIRECTOR NACIONAL DE CONTROL COMERCIAL AGROPECUARIO

Cdor. Luciano Zarich



**Ministerio de Economía
Argentina**

**Secretaría de Agricultura,
Ganadería y Pesca**

GESTIÓN DE LA INFORMACIÓN

ELABORACIÓN

Mariana Fernandez

Laura Scocco

Daniela Perego

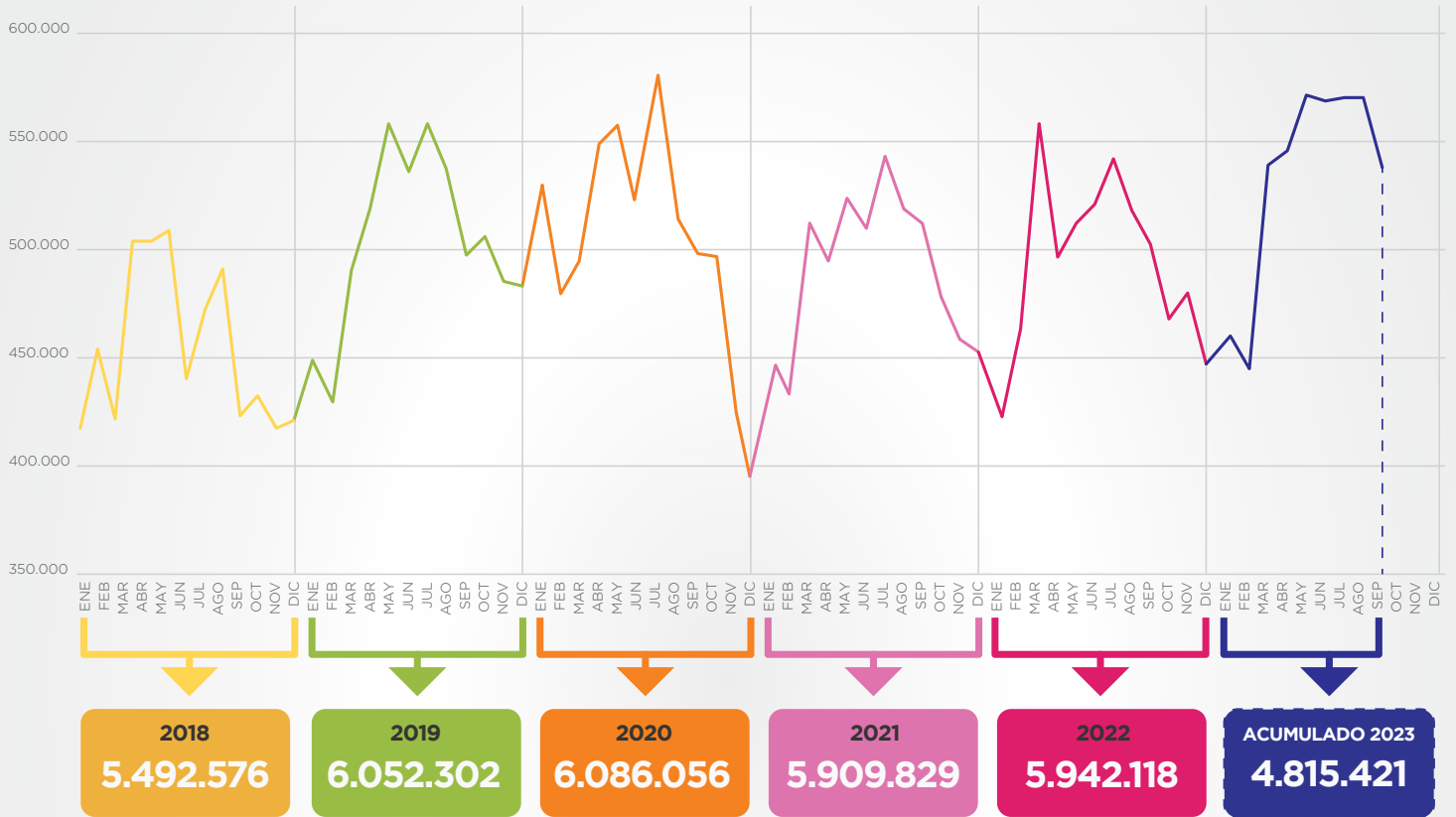
Paula Gutierrez

Pamela Castroman

Ariel Marchesi

MOLIENDA DE TRIGO

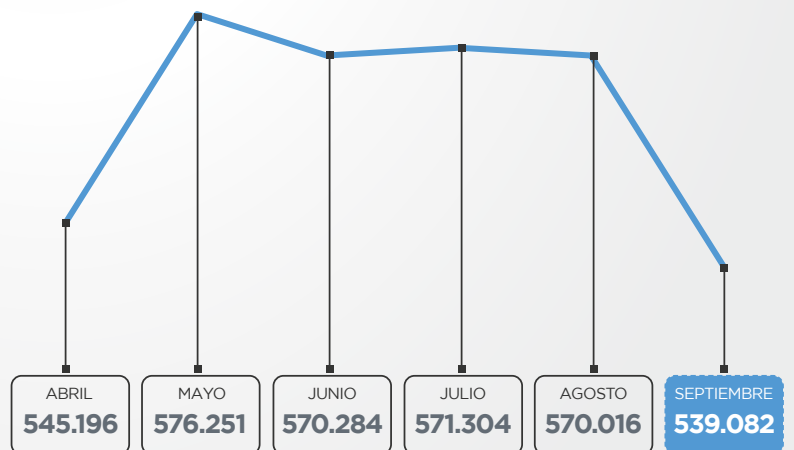
EVOLUCIÓN DE LA MOLIENDA DE TRIGO PAN - PERÍODO 2018-2023 - EN TN.



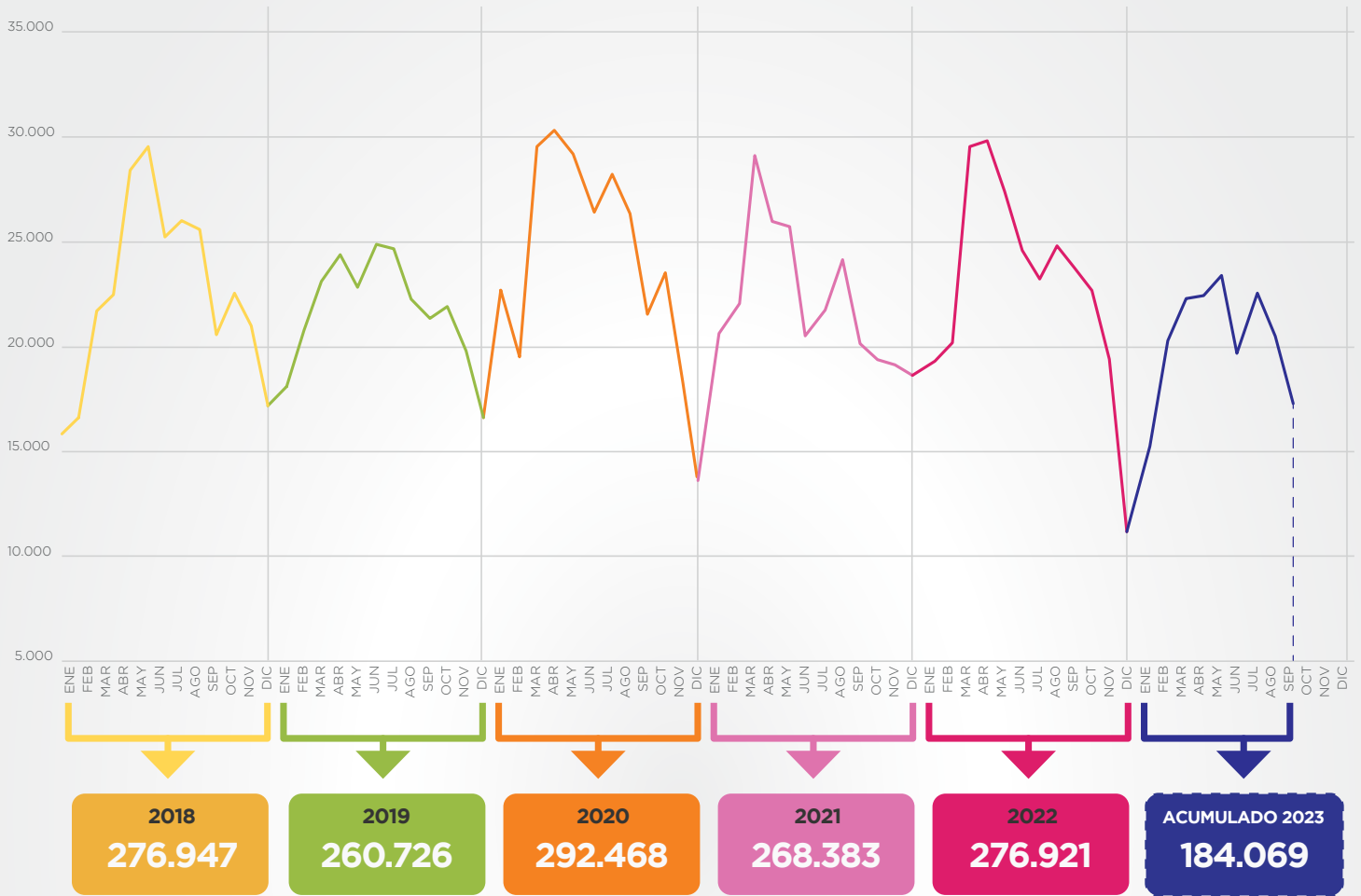
COMPARACIÓN DE LA MOLIENDA DE TRIGO PAN MISMO MES Y PERÍODO 2022 VS 2023 EN TN.



EVOLUCIÓN DE LA MOLIENDA DE TRIGO PAN ÚLTIMOS 6 MESES - EN TN.



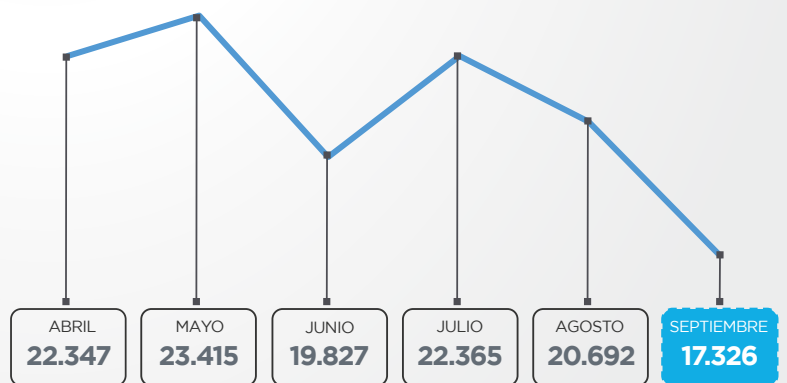
EVOLUCIÓN DE LA MOLIENDA DE TRIGO CANDEAL - PERÍODO 2018-2023 - EN TN.



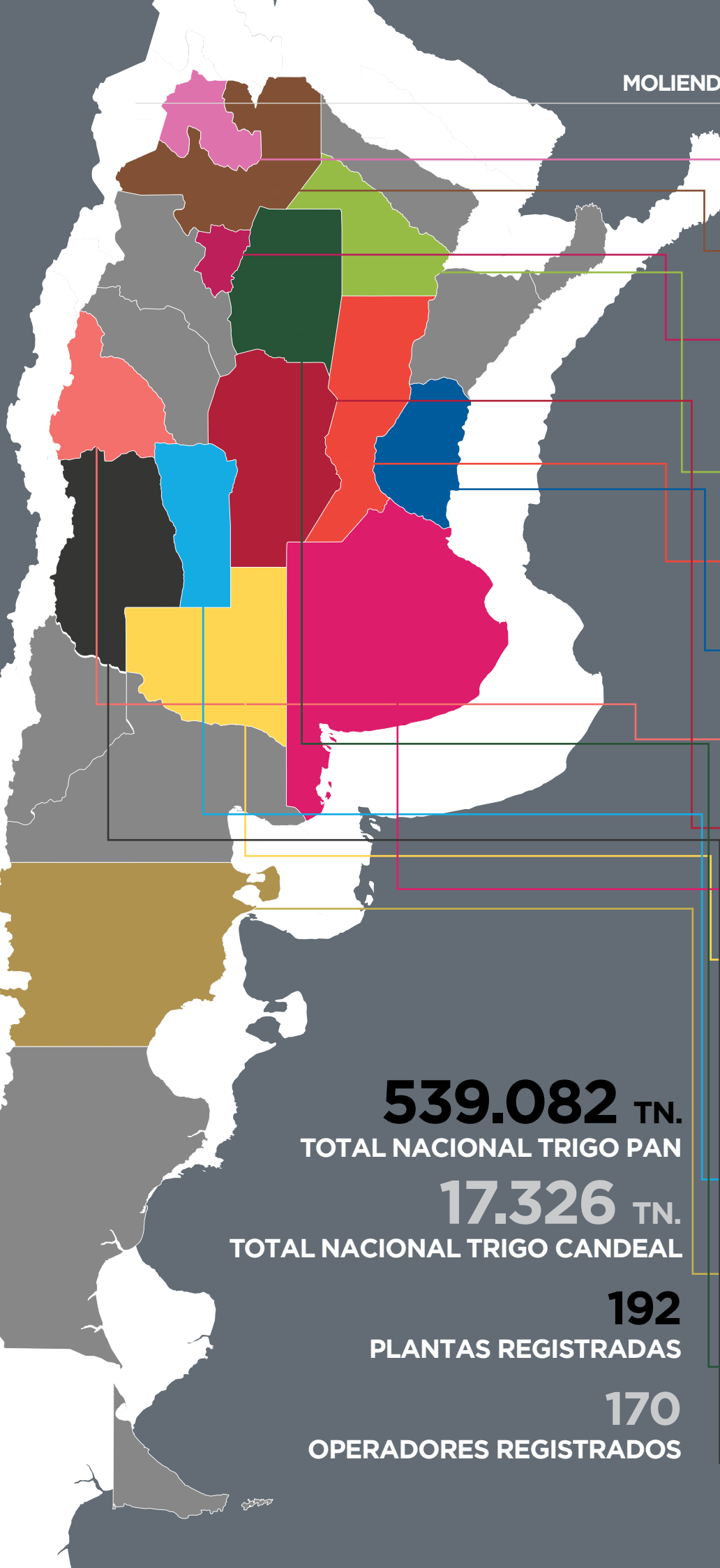
COMPARACIÓN DE LA MOLIENDA DE TRIGO CANDEAL MISMO MES Y PERÍODO 2022 VS 2023 EN TN.



EVOLUCIÓN DE LA MOLIENDA DE TRIGO CANDEAL ÚLTIMOS 6 MESES - EN TN.



MOLIENDA PROVINCIAL - SEPTIEMBRE 2023



539.082 TN.
TOTAL NACIONAL TRIGO PAN

17.326 TN.
TOTAL NACIONAL TRIGO CANDEAL

192
PLANTAS REGISTRADAS

170
OPERADORES REGISTRADOS

JUJUY		
TRIGO PAN	PARTICIPACION	PLANTAS
8.218 TN.	1,52%	2

SALTA		
TRIGO PAN	PARTICIPACION	PLANTAS
8.291 TN.	1,54%	3

TUCUMAN		
TRIGO PAN	PARTICIPACION	PLANTAS
11.625 TN.	2,16%	3
TRIGO CANDEAL	PARTICIPACION	PLANTAS
1.073 TN.	6,19%	1

CHACO		
TRIGO PAN	PARTICIPACION	PLANTAS
6.915 TN.	1,28%	2

SANTA FE		
TRIGO PAN	PARTICIPACION	PLANTAS
66.408 TN.	12,32%	21

ENTRE RIOS		
TRIGO PAN	PARTICIPACION	PLANTAS
18.301 TN.	3,39%	19

SAN JUAN		
TRIGO PAN	PARTICIPACION	PLANTAS
517 TN.	0,10%	2

CORDOBA		
TRIGO PAN	PARTICIPACION	PLANTAS
119.304 TN.	22,13%	41
TRIGO CANDEAL	PARTICIPACION	PLANTAS
302 TN.	1,74%	1

LA PAMPA		
TRIGO PAN	PARTICIPACION	PLANTAS
13.905 TN.	2,58%	5

BUENOS AIRES		
TRIGO PAN	PARTICIPACION	PLANTAS
285.041 TN.	52,88%	83
TRIGO CANDEAL	PARTICIPACION	PLANTAS
15.950 TN.	92,06%	5

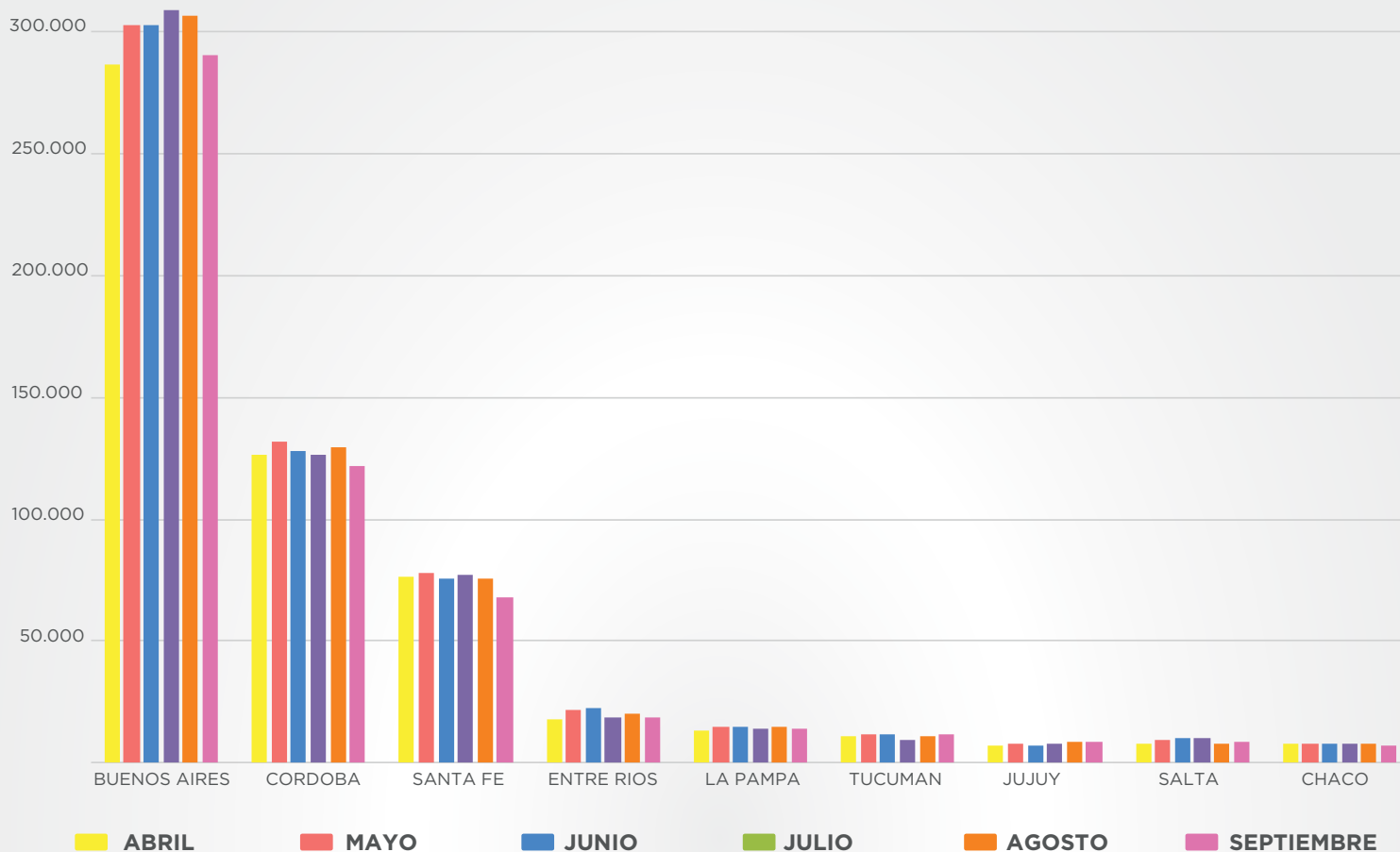
SAN LUIS		
TRIGO PAN	PARTICIPACION	PLANTAS
469 TN.	0,09%	1

CHUBUT		
TRIGO PAN	PARTICIPACION	PLANTAS
1 TN.	0,0002%	1

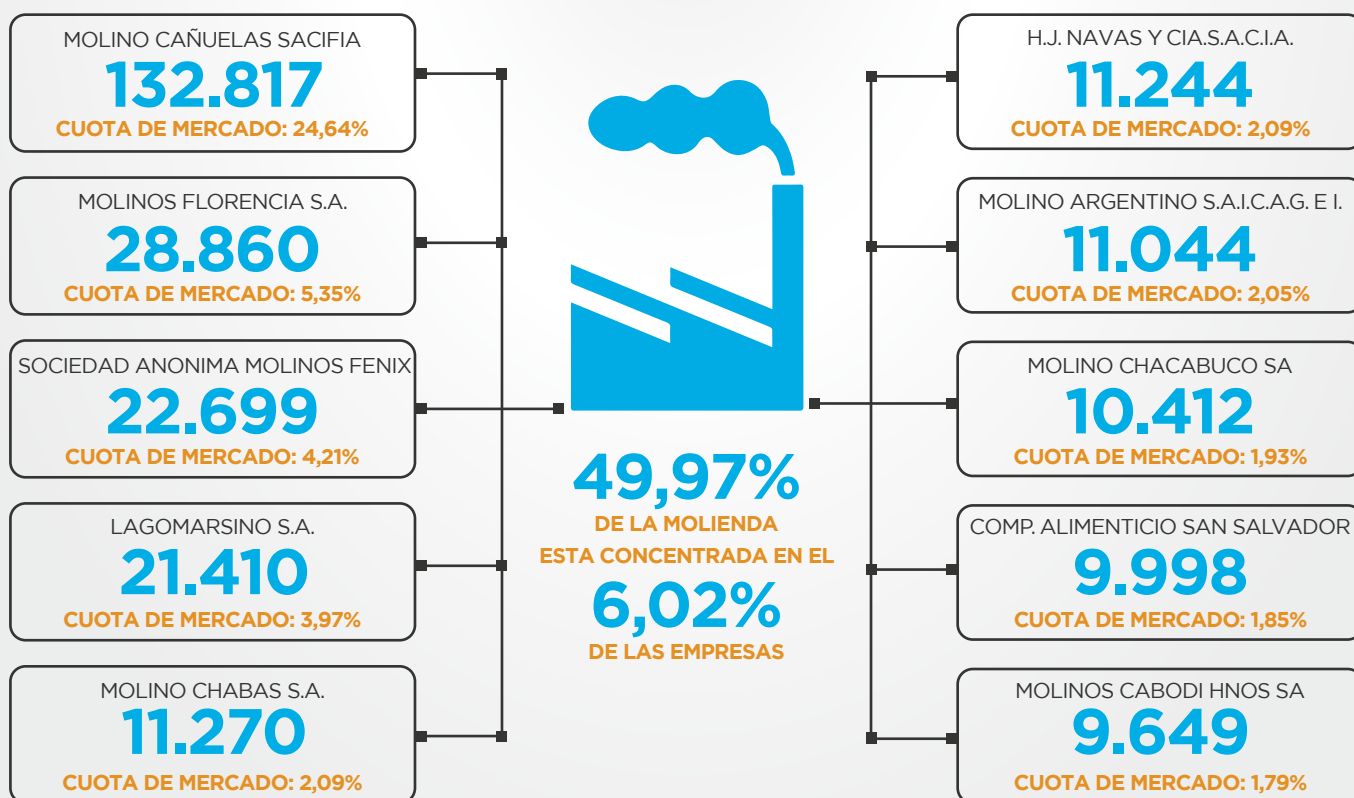
SANTIAGO DEL ESTERO		
TRIGO PAN	PARTICIPACION	PLANTAS
87 TN.	0,02%	1

MENDOZA		
TRIGO CANDEAL	PARTICIPACION	PLANTAS
1 TN.	0,01%	1

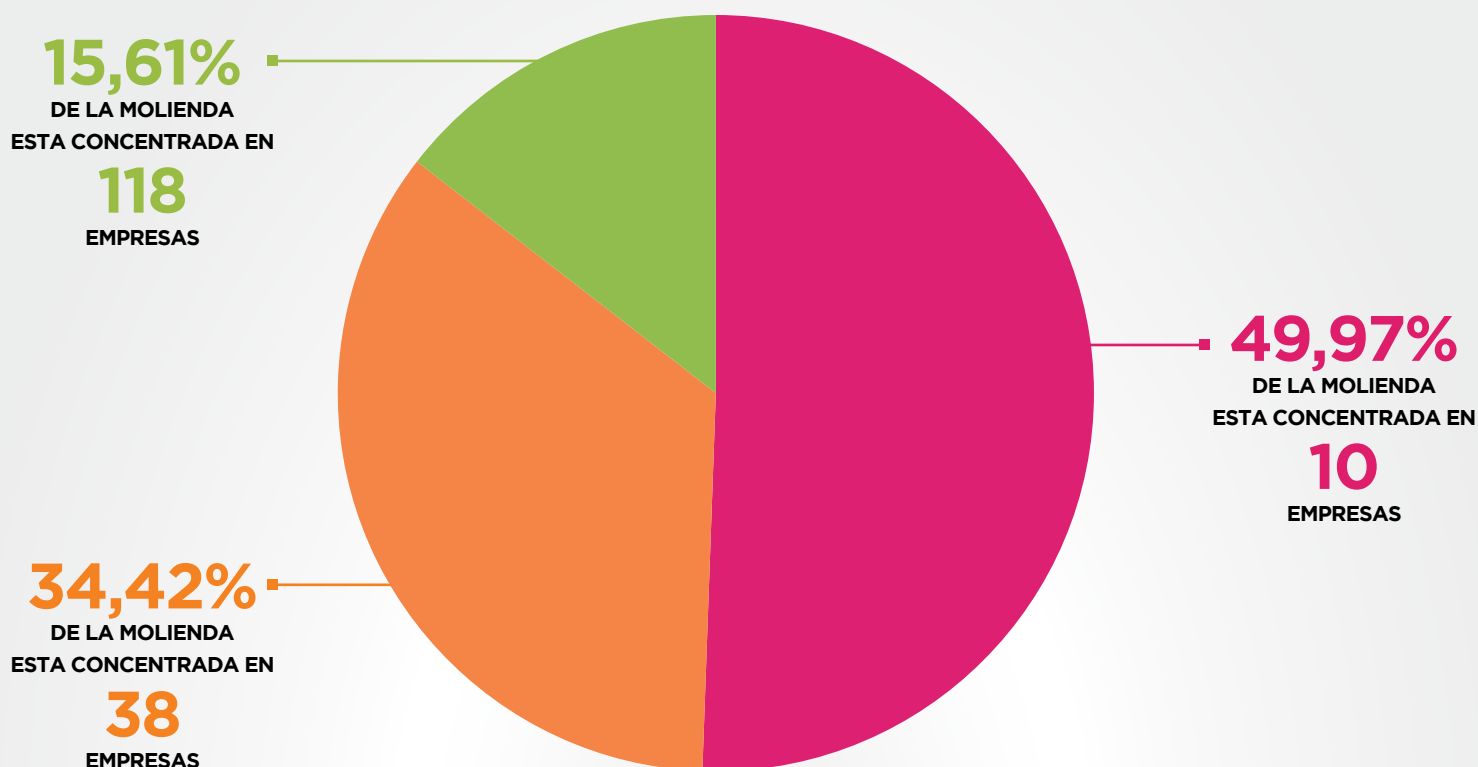
AÑO 2022/23 - EVOLUCIÓN DE LA MOLIENDA DE TRIGO PAN POR PROVINCIA Y POR MES - EN TN.



SEPTIEMBRE 2023 - EMPRESAS CON MAYOR MOLIENDA DE TRIGO PAN - EN TN.



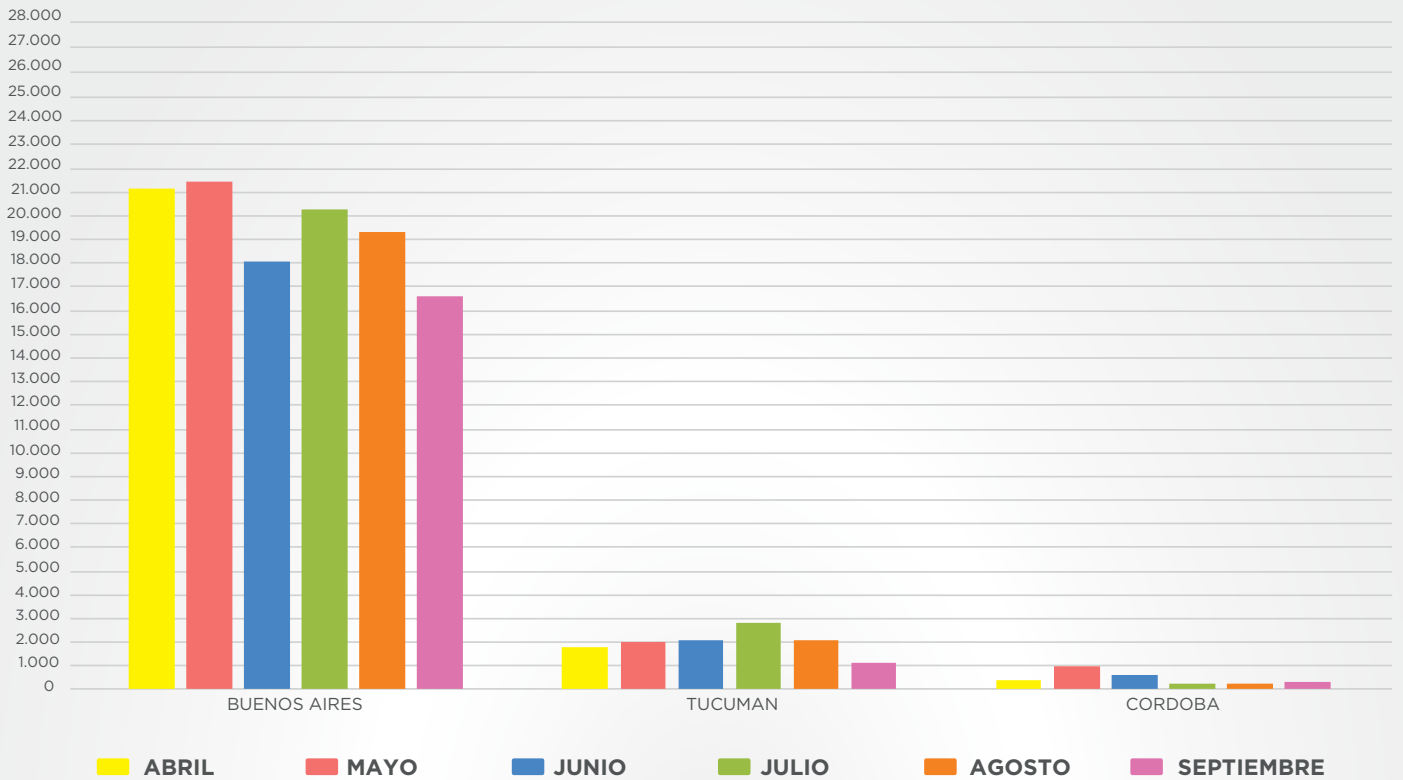
SEPTIEMBRE 2023 - CONCENTRACIÓN DE LA MOLIENDA DE TRIGO PAN POR EMPRESAS



CONCENTRACIÓN DE LA MOLIENDA DE TRIGO PAN POR ACTIVIDAD

ACTIVIDAD	PLANTAS	TN. DE MOLIENDA	% DE PARTICIPACIÓN
INDUSTRIAL BALANCEADOR DE 10.001 A 20.000TN	4	1.246	0,23%
INDUSTRIAL BALANCEADOR DE 2.001 A 5.000TN	4	34	0,006%
INDUSTRIAL BALANCEADOR DE 20.001 A 50.000TN	2	787	0,15%
INDUSTRIAL BALANCEADOR DE 5.001 A 10.000TN	4	1.122	0,21%
INDUSTRIAL BALANCEADOR HASTA 2.000TN	9	507	0,09%
INDUSTRIAL CERVECERO DE 5.001 A 10.000TN	1	68	0,013%
INDUSTRIAL MOLINERO HASTA 2.000TN	1	45	0,008%
INDUSTRIAL MOLINO DE HARINA DE TRIGO DE 1.401 A 5.000KG/H	47	50.793	9,422%
INDUSTRIAL MOLINO DE HARINA DE TRIGO DE 5.001 A 15.000KG/H	61	183.261	34,00%
INDUSTRIAL MOLINO DE HARINA DE TRIGO HASTA 1.400KG/H	24	8.192	1,52%
INDUSTRIAL MOLINO DE HARINA DE TRIGO MÁS DE 15.001KG/H	27	293.027	54,36%
TOTAL GENERAL	184	539.082	100,00%

AÑO 2022/23 - EVOLUCIÓN DE LA MOLIENDA DE TRIGO CANDEAL POR PROVINCIA Y POR MES - EN TN.



CONCENTRACIÓN DE LA MOLIENDA DE TRIGO CANDEAL POR ACTIVIDAD

ACTIVIDAD	PLANTAS	TN. DE MOLIENDA	% DE PARTICIPACIÓN
INDUSTRIAL BALANCEADOR HASTA 2.000TN	2	311	1,79%
INDUSTRIAL MOLINERO HASTA 2.000TN	1	1	0,01%
INDUSTRIAL MOLINO DE HARINA DE TRIGO DE 5.001 A 15.000KG/H	1	6.455	37,26%
INDUSTRIAL MOLINO DE HARINA DE TRIGO MÁS DE 15.001KG/H	4	10.559	60,94%
TOTAL GENERAL	8	17.326	100,00%



Ministerio de Economía
Argentina

Secretaría de Agricultura,
Ganadería y Pesca